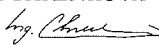


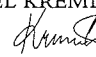


DOKUMENTACE SKUTEČNÉHO PROVEDENÍ

Č.změny	Text změny - odůvodnění	Datum	Podpis



Olšanská 1a
130 80 Praha 3
Česká republika
tel.: 224 22 71 68
fax: 224 23 03 16
faxmodem: 2670 943 64
E-mail: praha@sudop.cz

OBJEDNATEL	Správa železniční dopravní cesty, s.o. a České dráhy a.s. v zastoupení: SŽDC s.o., Stavení správa Olomouc, Nerudova 1, 772 58 Olomouc		
STŘEDISKO	208 ELEKTROTECHNIKY, TRAKCE, SDĚLOVACÍ A ZABEZPEČOVACÍ TECHNIKY	VEDOUcí STŘEDISKA ING. MARTIN RAIBR	GENERÁLNÍ ŘEDITEL ING. JOSEF FIDLER
ODPOVĚDNÝ PROJEKTANT STAVBY	ODPOVĚDNÝ PROJ. OBJ., PS	NAVRHL, VYPRACOVAL	KONTROLOVAL
ING. MONIKA CHRENKOVÁ MCO a.s. 	ING. PETR VEČEŘ 	ING. PETR VEČEŘ 	ING. KAREL KREMLÁČEK 
KRAJ	OLOMOUCKÝ	MÚ/OÚ/POVĚŘENÁ OBEC	ŠUMPERK
Elektrizace trati Zábřeh - Šumperk PS 04-09-01 Žst. Šumperk, TM Šumperk, technologie - rozvaděč 22 kV		ÚČEL	DSP
		DATUM	04/2010
		MĚŘÍTKO	—
Obvodové schéma - rozvaděč 22 kV - vývod na transformátor TVS2		FORMÁTY	A4
		ČÁST D.3.3	PŘÍL. 17

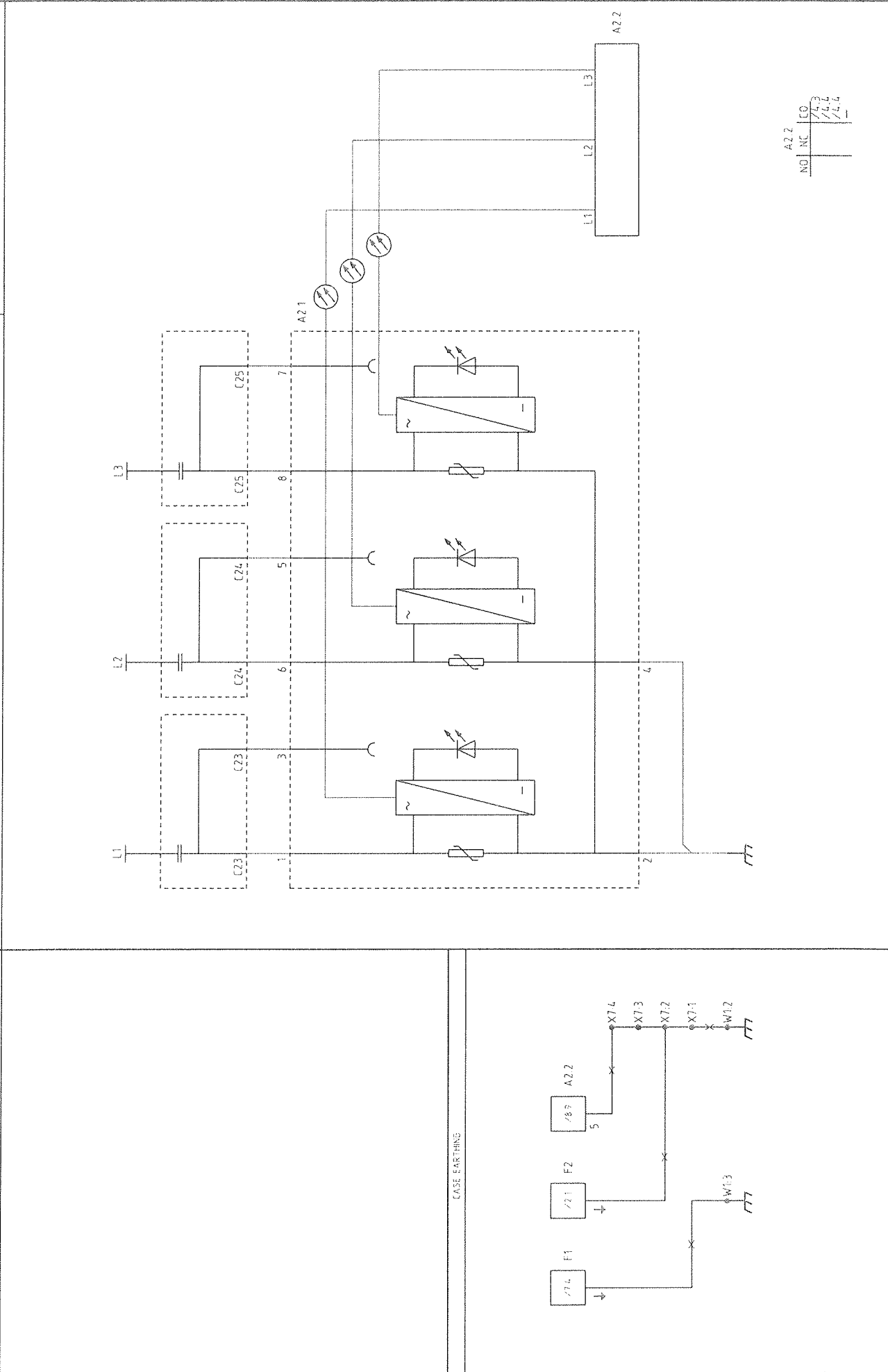
The diagram illustrates the internal wiring of a switchboard. Key components include:

- Fuses:** F100, F101, F102, F103, F104, F105, each with a 10A rating and 100V DC specification.
- Circuit Breakers:** X11, X12, X13, X14, X15, X16, X17, X18, each with a 10A rating and 100V DC specification.
- Terminal Blocks:** A22, A23, A24, A25, A26, A27, A28, A29, A30, A31, A32, A33, A34, A35, A36, A37, A38, A39, A40, A41, A42, A43, A44, A45, A46, A47, A48, A49, A50, A51, A52, A53, A54, A55, A56, A57, A58, A59, A60, A61, A62, A63, A64, A65, A66, A67, A68, A69, A70, A71, A72, A73, A74, A75, A76, A77, A78, A79, A80, A81, A82, A83, A84, A85, A86, A87, A88, A89, A90, A91, A92, A93, A94, A95, A96, A97, A98, A99, A100, A101, A102, A103, A104, A105, A106, A107, A108, A109, A110, A111, A112, A113, A114, A115, A116, A117, A118, A119, A120, A121, A122, A123, A124, A125, A126, A127, A128, A129, A130, A131, A132, A133, A134, A135, A136, A137, A138, A139, A140, A141, A142, A143, A144, A145, A146, A147, A148, A149, A150, A151, A152, A153, A154, A155, A156, A157, A158, A159, A160, A161, A162, A163, A164, A165, A166, A167, A168, A169, A170, A171, A172, A173, A174, A175, A176, A177, A178, A179, A180, A181, A182, A183, A184, A185, A186, A187, A188, A189, A190, A191, A192, A193, A194, A195, A196, A197, A198, A199, A200, A201, A202, A203, A204, A205, A206, A207, A208, A209, A210, A211, A212, A213, A214, A215, A216, A217, A218, A219, A220, A221, A222, A223, A224, A225, A226, A227, A228, A229, A230, A231, A232, A233, A234, A235, A236, A237, A238, A239, A240, A241, A242, A243, A244, A245, A246, A247, A248, A249, A250, A251, A252, A253, A254, A255, A256, A257, A258, A259, A260, A261, A262, A263, A264, A265, A266, A267, A268, A269, A270, A271, A272, A273, A274, A275, A276, A277, A278, A279, A280, A281, A282, A283, A284, A285, A286, A287, A288, A289, A290, A291, A292, A293, A294, A295, A296, A297, A298, A299, A300, A301, A302, A303, A304, A305, A306, A307, A308, A309, A310, A311, A312, A313, A314, A315, A316, A317, A318, A319, A320, A321, A322, A323, A324, A325, A326, A327, A328, A329, A330, A331, A332, A333, A334, A335, A336, A337, A338, A339, A340, A341, A342, A343, A344, A345, A346, A347, A348, A349, A350, A351, A352, A353, A354, A355, A356, A357, A358, A359, A360, A361, A362, A363, A364, A365, A366, A367, A368, A369, A370, A371, A372, A373, A374, A375, A376, A377, A378, A379, A380, A381, A382, A383, A384, A385, A386, A387, A388, A389, A390, A391, A392, A393, A394, A395, A396, A397, A398, A399, A400, A401, A402, A403, A404, A405, A406, A407, A408, A409, A410, A411, A412, A413, A414, A415, A416, A417, A418, A419, A420, A421, A422, A423, A424, A425, A426, A427, A428, A429, A430, A431, A432, A433, A434, A435, A436, A437, A438, A439, A440, A441, A442, A443, A444, A445, A446, A447, A448, A449, A450, A451, A452, A453, A454, A455, A456, A457, A458, A459, A460, A461, A462, A463, A464, A465, A466, A467, A468, A469, A470, A471, A472, A473, A474, A475, A476, A477, A478, A479, A480, A481, A482, A483, A484, A485, A486, A487, A488, A489, A490, A491, A492, A493, A494, A495, A496, A497, A498, A499, A500, A501, A502, A503, A504, A505, A506, A507, A508, A509, A510, A511, A512, A513, A514, A515, A516, A517, A518, A519, A520, A521, A522, A523, A524, A525, A526, A527, A528, A529, A530, A531, A532, A533, A534, A535, A536, A537, A538, A539, A540, A541, A542, A543, A544, A545, A546, A547, A548, A549, A550, A551, A552, A553, A554, A555, A556, A557, A558, A559, A560, A561, A562, A563, A564, A565, A566, A567, A568, A569, A570, A571, A572, A573, A574, A575, A576, A577, A578, A579, A580, A581, A582, A583, A584, A585, A586, A587, A588, A589, A590, A591, A592, A593, A594, A595, A596, A597, A598, A599, A600, A601, A602, A603, A604, A605, A606, A607, A608, A609, A610, A611, A612, A613, A614, A615, A616, A617, A618, A619, A620, A621, A622, A623, A624, A625, A626, A627, A628, A629, A630, A631, A632, A633, A634, A635, A636, A637, A638, A639, A640, A641, A642, A643, A644, A645, A646, A647, A648, A649, A650, A651, A652, A653, A654, A655, A656, A657, A658, A659, A660, A661, A662, A663, A664, A665, A666, A667, A668, A669, A670, A671, A672, A673, A674, A675, A676, A677, A678, A679, A680, A681, A682, A683, A684, A685, A686, A687, A688, A689, A690, A691, A692, A693, A694, A695, A696, A697, A698, A699, A700, A701, A702, A703, A704, A705, A706, A707, A708, A709, A710, A711, A712, A713, A714, A715, A716, A717, A718, A719, A720, A721, A722, A723, A724, A725, A726, A727, A728, A729, A730, A731, A732, A733, A734, A735, A736, A737, A738, A739, A740, A741, A742, A743, A744, A745, A746, A747, A748, A749, A750, A751, A752, A753, A754, A755, A756, A757, A758, A759, A760, A761, A762, A763, A764, A765, A766, A767, A768, A769, A770, A771, A772, A773, A774, A775, A776, A777, A778, A779, A780, A781, A782, A783, A784, A785, A786, A787, A788, A789, A790, A791, A792, A793, A794, A795, A796, A797, A798, A799, A800, A801, A802, A803, A804, A805, A806, A807, A

0	1	2	3	4	5	6	7	8	9
<div style="display: flex; justify-content: space-between;"> <div> <p>INTUIT-BREAKER</p> <p>AUXILIARY CONTACTS</p> </div> <div> <p>CHARACTER SWITCH</p> <p>CARTING POSITION</p> <p>OPERATING POSITION</p> </div> </div>									
<div style="display: flex; justify-content: space-between;"> <div> <p>Project: 304201</p> <p>Inst. type: SVS-03</p> </div> <div> <p>E.T.N. Holec</p> <p>Extern Elektr. System Voltage, part of Extern Elektr. BV</p> </div> <div> <p>draw: 05.05.2009</p> <p>check: 05.05.2009</p> <p>edit: 05.05.2009</p> </div> <div> <p>drawing of: R3-C-304201 XIII</p> <p>sheet: 6</p> <p>1L sh</p> </div> </div>									

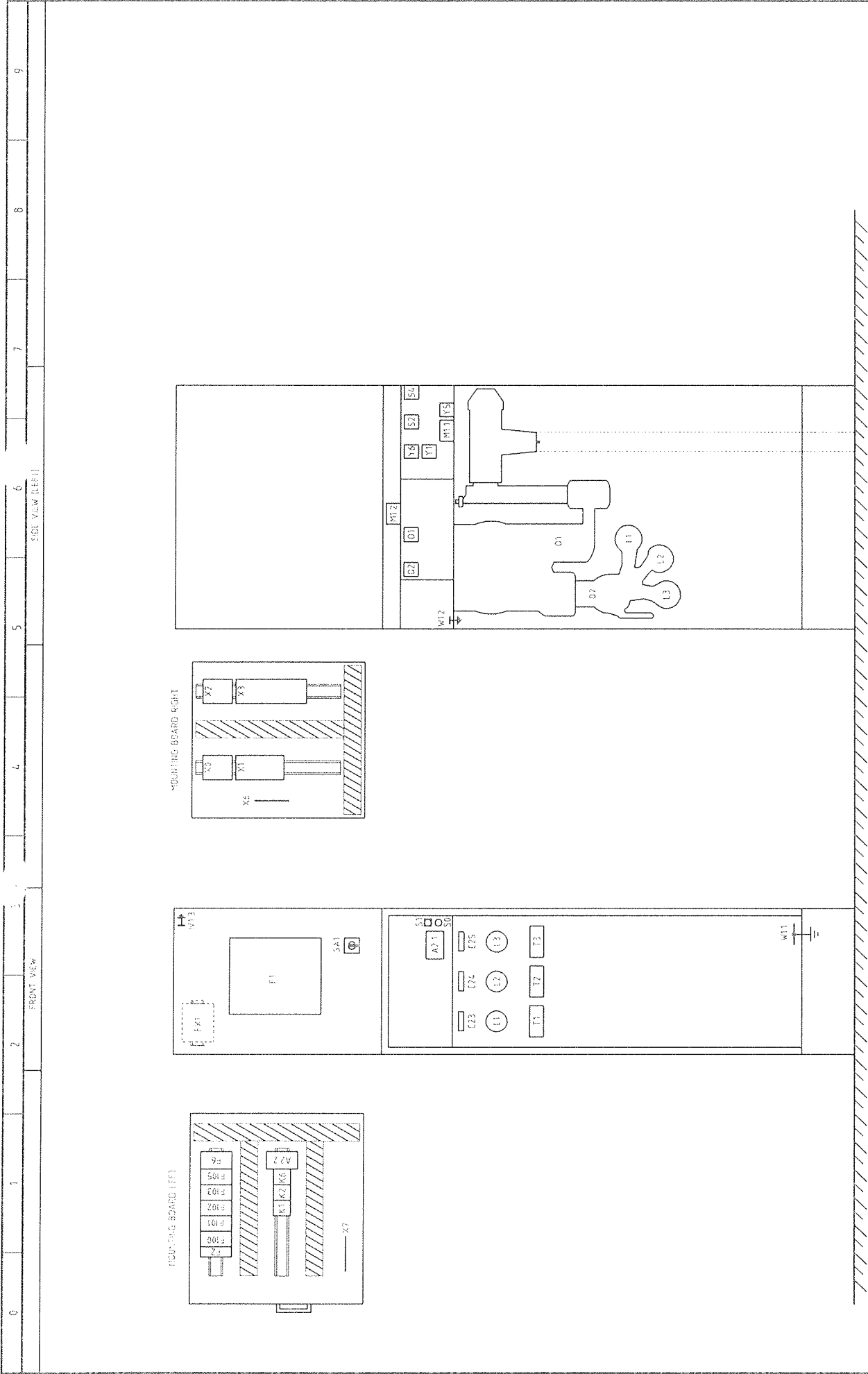
[illegible]

0	1	2	3	4	5	6	7	8	9
CIRCUIT VOLTAGE INDICATOR									OPTIONAL VOLTAGE INDICATION



A2 2			
NO	NC	CO	LO

CIRCUIT DIAGRAM										Project 304201		drawing nr		sheet 8	
MR. SUMPERK, SWITCHBOARD 22kV										Inst. type: SVS-08		L W		R3-C-304201 XIII	
SIGNALBAU - CZECH REPUBLIC												check 08.05.2009		V. THEIL	
												date 08.05.2009		DE JONG	
												Ref		Replace:	
												Eaton Electric Voltage port of Eaton Electric B.V			
												date		by	
												rev. description		date	
														14. sh	



--	--	--	--	--	--	--	--	--	--	--	--	--	--	--	--	--	--	--	--	--	--	--	--	--	--	--	--	--	--	--	--	--	--	--	--	--	--	--	--	--	--	--	--	--	--	--	--	--	--	--	--	--	--	--	--	--	--	--	--	--	--	--	--	--	--	--	--	--	--	--	--	--	--	--	--	--	--	--	--	--	--	--	--	--	--	--	--	--	--	--	--	--	--	--	--	--	--	--	--	--	--	--	--	--	--	--	--	--	--	--	--	--	--	--	--	--	--	--	--	--	--	--	--	--	--	--	--	--	--	--	--	--	--	--	--	--	--	--	--	--	--	--	--	--	--	--	--	--	--	--	--	--	--	--	--	--	--	--	--	--	--	--	--	--	--	--	--	--	--	--	--	--	--	--	--	--	--	--	--	--	--	--	--	--	--	--	--	--	--	--	--	--	--	--	--	--	--	--	--	--	--	--	--	--	--	--	--	--	--	--	--	--	--	--	--	--	--	--	--	--	--	--	--	--	--	--	--	--	--	--	--	--	--	--	--	--	--	--	--	--	--	--	--	--	--	--	--	--	--	--	--	--	--	--	--	--	--	--	--	--	--	--	--	--	--	--	--	--	--	--	--	--	--	--	--	--	--	--	--	--	--	--	--	--	--	--	--	--	--	--	--	--	--	--	--	--	--	--	--	--	--	--	--	--	--	--	--	--	--	--	--	--	--	--	--	--	--	--	--	--	--	--	--	--	--	--	--	--	--	--	--	--	--	--	--	--	--	--	--	--	--	--	--	--	--	--	--	--	--	--	--	--	--	--	--	--	--	--	--	--	--	--	--	--	--	--	--	--	--	--	--	--	--	--	--	--	--	--	--	--	--	--	--	--	--	--	--	--	--	--	--	--	--	--	--	--	--	--	--	--	--	--	--	--	--	--	--	--	--	--	--	--	--	--	--	--	--	--	--	--	--	--	--	--	--	--	--	--	--	--	--	--	--	--	--	--	--	--	--	--	--	--	--	--	--	--	--	--	--	--	--	--	--	--	--	--	--	--	--	--	--	--	--	--	--	--	--	--	--	--	--	--	--	--	--	--	--	--	--	--	--	--	--	--	--	--	--	--	--	--	--	--	--	--	--	--	--	--	--	--	--	--	--	--	--	--	--	--	--	--	--	--	--	--	--	--	--	--	--	--	--	--	--	--	--	--	--	--	--	--	--	--	--	--	--	--	--	--	--	--	--	--	--	--	--	--	--	--	--	--	--	--	--	--	--	--	--	--	--	--	--	--	--	--	--	--	--	--	--	--	--	--	--	--	--	--	--	--	--	--	--	--	--	--	--	--	--	--	--	--	--	--	--	--	--	--	--	--	--	--	--	--	--	--	--	--	--	--	--	--	--	--	--	--	--	--	--	--	--	--	--	--	--	--	--	--	--	--	--	--	--	--	--	--	--	--	--	--	--	--	--	--	--	--	--	--	--	--	--	--	--	--	--	--	--	--	--	--	--	--	--	--	--	--	--	--	--	--	--	--	--	--	--	--	--	--	--	--	--	--	--	--	--	--	--	--	--	--	--	--	--	--	--	--	--	--	--	--	--	--	--	--	--	--	--	--	--	--	--	--	--	--	--	--	--	--	--	--	--	--	--	--	--	--	--	--	--	--	--	--	--	--	--	--	--	--	--	--	--	--	--	--	--	--	--	--	--	--	--	--	--	--	--	--	--	--	--	--	--	--	--	--	--	--	--	--	--	--	--	--	--	--	--	--	--	--	--	--	--	--	--	--	--	--	--	--	--	--	--	--	--	--	--	--	--	--	--	--	--	--	--	--	--	--	--	--	--	--	--	--	--	--	--	--	--	--	--	--	--	--	--	--	--	--	--	--	--	--	--	--	--	--	--	--	--	--	--	--	--	--	--	--	--	--	--	--	--	--	--	--	--	--	--	--	--	--	--	--	--	--	--	--	--	--	--	--	--	--	--	--	--	--	--	--	--	--	--	--	--	--	--	--	--	--	--	--	--	--	--	--	--	--	--	--	--	--	--	--	--	--	--	--	--	--	--	--	--	--	--	--	--	--	--	--	--	--	--	--	--	--	--	--	--	--	--	--	--	--	--	--	--	--	--	--	--	--	--	--	--	--	--	--	--	--	--	--	--	--	--	--	--	--	--	--	--	--	--	--	--	--	--	--	--	--	--	--	--	--	--	--	--	--	--	--	--	--	--	--	--	--	--	--	--	--	--	--	--	--	--	--	--	--	--	--	--	--	--	--	--	--	--	--	--	--	--	--	--	--	--	--	--	--	--	--	--	--	--	--	--	--	--	--	--	--	--	--	--	--	--	--	--	--	--	--	--	--	--	--	--	--	--	--	--	--	--	--	--	--	--	--	--	--	--	--	--	--	--	--	--	--	--	--	--	--	--	--	--	--	--	--	--	--	--	--	--	--	--	--	--	--	--	--	--	--	--	--	--	--	--	--	--	--	--	--	--	--	--	--	--	--	--	--	--	--	--	--	--	--	--	--	--	--	--	--	--	--	--	--	--	--	--	--	--	--	--	--	--	--	--	--	--	--	--	--	--	--	--	--	--	--	--	--	--	--	--	--	--	--	--	--	--	--	--	--	--	--	--	--	--	--	--	--	--	--	--	--	--	--	--	--	--	--	--	--	--	--	--	--	--	--	--	--	--	--	--	--	--	--	--	--	--	--	--	--	--	--	--	--	--	--	--	--	--	--	--	--	--	--	--	--	--	--	--	--	--	--	--	--	--	--	--	--	--	--	--	--	--	--	--	--	--	--	--	--	--	--	--	--	--	--	--	--	--	--	--	--	--	--	--	--	--	--	--	--	--	--	--	--	--	--	--	--	--	--	--	--	--	--	--	--	--	--	--	--	--	--	--	--	--	--	--	--	--	--	--	--	--	--	--	--	--	--	--	--	--	--	--	--	--	--	--	--	--	--	--	--	--	--	--	--	--	--	--	--	--	--	--	--	--	--	--	--	--	--	--	--	--	--	--	--	--	--	--	--	--	--	--	--	--	--	--	--	--	--	--	--	--	--	--	--	--	--	--	--	--	--	--	--	--	--	--	--	--	--	--	--	--	--	--	--	--	--	--	--	--	--	--	--	--	--	--	--	--	--	--	--	--	--	--	--	--	--	--	--	--	--	--	--	--	--	--	--	--	--	--	--	--	--	--	--	--	--	--	--	--	--	--	--	--	--	--	--	--	--	--	--	--	--	--	--	--	--	--	--	--	--	--	--	--	--	--	--	--	--	--	--	--	--	--	--	--	--	--	--	--	--	--	--	--	--	--	--	--	--	--	--	--	--	--	--	--	--	--	--	--	--	--	--	--	--	--	--	--	--	--	--	--	--	--	--	--	--	--	--	--	--	--	--	--	--	--	--	--	--	--	--	--

0	1	2	3	4	5	6	7	8	9
DESCRIPTION									
CODE	UNIT WIRING DIAGRAM								
A2 1	LED VOLTAGE INDICATOR								
A2 2	VOLTAGE INDICATOR INTERFACE WITH OPTICAL INPUTS								
C23	CAPACITOR								
C24	CAPACITOR								
C25	CAPACITOR								
F1	PROTECTION RELAY								
F2	OVERVOLTAGE RELAY								
F6	NO-VOLTAGE RELEASE COIL MEASURINGSET								
F100	MINIATURE CIRCUIT-BREAKER								
F101	MINIATURE CIRCUIT-BREAKER								
F102	MINIATURE CIRCUIT-BREAKER								
F103	MINIATURE CIRCUIT-BREAKER								
F105	MINIATURE CIRCUIT-BREAKER								
K1	AUXILIARY RELAY								
K2	AUXILIARY RELAY								
K6	AUXILIARY RELAY								
M11	SPRING-CHARGING AND CLOSING MOTOR								
M12	AUXILIARY CONTACTS SPRING CHARGING MOTOR								
	11-12, 21-22 CLOSED ONLY WHEN SPRING IS CHARGED								
	13-14, 23-24 OPENED ONLY WHEN SPRING IS CHARGED								
O1	CIRCUIT-BREAKER								
	AUXILIARY CONTACTS CIRCUIT-BREAKER								
	11-12, 21-22 CLOSED ONLY WHEN THE CIRCUIT-BREAKER IS OPEN								
	13-14, 23-24 CLOSED ONLY WHEN THE CIRCUIT-BREAKER IS CLOSED								
Q2	CHANGEOVER SWITCH								
	AUXILIARY CONTACTS CHANGEOVER SWITCH								
	11-12, 21-22 OPENED ONLY IN THE EARTHING POSITION								
	13-14, 23-24 CLOSED ONLY IN THE EARTHING POSITION								
	51-52, 61-62 CLOSED ONLY IN THE OPERATING POSITION								
	53-54, 63-64 OPENED ONLY IN THE OPERATING POSITION								
S0	PUSH-BUTTON "OFF" (WHITE)								
S1	PUSH-BUTTON "ON" (GREEN) - PADLOCKABLE								
S2	AUXILIARY CONTACT CONTROLLED BY THE EARTHING LOCK.								
	11-12 OPENED ONLY WHEN THE CIRCUIT-BREAKER IS USED FOR EARTHING								
	AND IS LOCKED BY KEY								
ART NR									
CIRCUIT NR									
TYPE									
MAKE									
VDS JBS005 OPT									
INT JB OPT									
7SJ6321-5EB92-3FA0-L0R									
BCT MOD BE 110									
110V DC									
FAZ-C2/2-DC, 2A									
FAZ-C2/2-DC, 2A									
FAZ-C2/2-DC, 2A									
FAZ-C4/2-DC, 4A									
FAZ-C2/2-DC, 2A									
3RH11 22-1BF40, 110V DC									
3RH11 22-1BF40, 110V DC									
3RH11 22-1BF40, 110V DC									
NH8060-20/85-RL, 12A, 110V DC									
S 800 E/20									
NH8060-20/85-RL, 12A, 110V DC									
S 800 E/20									
NVS20AA-2406									
SBC-1106/54FG									
S 800 E/20									
MZ2S-D-X & MZ2-XD-W-X0									
MZ2S-D-G-X1/MZ2-AK11									
S 800 E/20									
E569986									
E569991									
E6035801									
E6035801									
E6035801									
E6035803									
E6035801									
E569651									
E569651									
E569651									
E670367									
E313196									
E616364									
E313196									
E313196									
E313196									
E313196									
E313196									
E313196									
E313196									
E313196									
E313196									
E313196									
E313196									
E313196									
E313196									
E313196									
E313196									
E313196									
E313196									
E313196									
E313196									
E313196									
E313196									
E313196									
E313196									
E313196									
E313196									
E313196									
E313196									
E313196									
E313196									
E313196									
E313196									
E313196									
E313196									
E313196									
E313196									
E313196									
E313196									
E313196									
E313196									
E313196									
E313196									
E313196									
E313196									
E313196									
E313196									
E313196									
E313196									
E313196									
E313196									
E313196									
E313196									
E313196									
E313196									
E313196									
E313196									
E313196									
E313196									
E313196									
E313196									
E313196									
E313196									
E313196									
E313196									
E313196									
E313196									
E313196									
E313196									
E313196									
E313196									
E313196									
E313196									
E313196									
E313196									
E313196									
E313196									
E313196									
E313196									
E313196									
E313196									
E313196									
E313196									
E313196									
E313196									
E313196									
E313196									
E313196									
E313196									
E313196									
E313196									
E313196									
E313196									
E313196									
E313196									
E313196									
E313196									
E313196									
E313196									
E313196									
E313196									
E313196									
E313196									
E313196									
E313196									
E313196									
E313196									
E313196									
E313196									
E313196									
E313196									
E313196									
E313196									
E313196									
E313196									
E313196									
E313196									
E313196									
E313196									
E313196									
E313196									
E313196									
E313196									
E313196									
E313196									
E313196									
E313196									
E313196									
E313196									
E313196									
E313196									
E313196									
E313196									
E313196									
E313196									
E313196									
E313196									
E313196									
E313196									
E313196									
E313196									
E313196									
E313196									
E313196									
E313196									
E313196									
E313196									
E313196									
E313196									
E313196									
E313196									
E313196									
E313196									
E313196									
E313196									
E313196									
E313196									
E313196									
E313196									
E313196									
E313196									
E313196									
E313196									
E313196									
E313196									
E313196									
E313196									
E313196									
E313196									
E313196									
E313196									
E313196									
E313196									
E313196									
E313196									
E313196									
E313196									
E313196									
E313196									
E313196									
E313196									
E313196									
E313196									
E313196									
E313196									
E313196									
E313196									
E313196									
E313196									
E313196									
E313196									
E313196									
E313196									
E313196									
E313196									
E313196									
E313196									
E313196									
E313196									
E313196									
E313196									
E313196									
E313196									
E313196									
E313196									
E313196									
E313196									
E313196									
E313196									
E313196									
E313196									
E313196									
E313196									
E313196									
E313196									
E313196									
E313196									
E313196									
E313196									
E313196									
E313196									
E313196									
E313196									
E313196									
E313196									
E313196									
E313196									
E313196									
E313196									
E313196									
E313196									
E313196									

0		1		2		3		4		5		6		7		8		9	
DESCRIPTION																			
CODE	DESCRIPTION																		
S4	AUXILIARY CONTACT CONTROLLED BY THE SELECTOR 11-12 CLOSED ONLY WHEN THE SELECTOR IS IN THE LEFT POSITION 13-14 OPENED ONLY WHEN THE SELECTOR IS IN THE LEFT POSITION																		
SA1	SELECTOR SWITCH																		
T1	CURRENT TRANSFORMER																		
T2	CURRENT TRANSFORMER																		
T3	CURRENT TRANSFORMER																		
W1	EARTH CONNECTION																		
X0	TERMINAL STRIP																		
X1	TERMINAL STRIP																		
X2	TERMINAL STRIP																		
X3	TERMINAL STRIP																		
X6	EARTH STRIP																		
X7	EARTH STRIP																		
FX1	TERMINAL STRIP																		
Y1	TRIP COIL																		
Y5	LOCKING COIL ON OPERATING SHAFT OF THE CIRCUIT-BREAKER MECHANICAL CLOSING OF THE CIRCUIT-BREAKER IS ONLY POSSIBLE WITH ENERGISED COIL																		
Y6	NO-VOLTAGE RELEASE COIL																		
EATON Holec																			
MR SUMPERK, SWITCHBOARD 22kV																			
SIGNALBAU - CZECH REPUBLIC																			
CODE DESCRIPTION																			
Project 304201																			
Inst. type: SVS-DB																			
drawn 08.05.2009																			
LW																			
sheet 11																			
drawing nr R3-C-304201 XIII																			
check 08.05.2009																			
V THEL																			
appr. 08.05.2009																			
DE JONG																			
sheet 14.3h																			
Eaton, Holec and other trademarks are the property of their respective owners. All rights reserved.																			

မင်းဂါးစုမြို့နယ်
မင်းဂါးစုမြို့နယ်

[illegible]

--	--	--	--	--	--	--	--	--	--	--	--	--	--	--	--	--	--	--	--	--	--	--	--	--	--	--	--	--	--	--	--	--	--	--	--	--	--	--	--	--	--	--	--	--	--	--	--	--	--	--	--	--	--	--	--	--	--	--	--	--	--	--	--	--	--	--	--	--	--	--	--	--	--	--	--	--	--	--	--	--	--	--	--	--	--	--	--	--	--	--	--	--	--	--	--	--	--	--	--	--	--	--	--	--	--	--	--	--	--	--	--	--	--	--	--	--	--	--	--	--	--	--	--	--	--	--	--	--	--	--	--	--	--	--	--	--	--	--	--	--	--	--	--	--	--	--	--	--	--	--	--	--	--	--	--	--	--	--	--	--	--	--	--	--	--	--	--	--	--	--	--	--	--	--	--	--	--	--	--	--	--	--	--	--	--	--	--	--	--	--	--	--	--	--	--	--	--	--	--	--	--	--	--	--	--	--	--	--	--	--	--	--	--	--	--	--	--	--	--	--	--	--	--	--	--	--	--	--	--	--	--	--	--	--	--	--	--	--	--	--	--	--	--	--	--	--	--	--	--	--	--	--	--	--	--	--	--	--	--	--	--	--	--	--	--	--	--	--	--	--	--	--	--	--	--	--	--	--	--	--	--	--	--	--	--	--	--	--	--	--	--	--	--	--	--	--	--	--	--	--	--	--	--	--	--	--	--	--	--	--	--	--	--	--	--	--	--	--	--	--	--	--	--	--	--	--	--	--	--	--	--	--	--	--	--	--	--	--	--	--	--	--	--	--	--	--	--	--	--	--	--	--	--	--	--	--	--	--	--	--	--	--	--	--	--	--	--	--	--	--	--	--	--	--	--	--	--	--	--	--	--	--	--	--	--	--	--	--	--	--	--	--	--	--	--	--	--	--	--	--	--	--	--	--	--	--	--	--	--	--	--	--	--	--	--	--	--	--	--	--	--	--	--	--	--	--	--	--	--	--	--	--	--	--	--	--	--	--	--	--	--	--	--	--	--	--	--	--	--	--	--	--	--	--	--	--	--	--	--	--	--	--	--	--	--	--	--	--	--	--	--	--	--	--	--	--	--	--	--	--	--	--	--	--	--	--	--	--	--	--	--	--	--	--	--	--	--	--	--	--	--	--	--	--	--	--	--	--	--	--	--	--	--	--	--	--	--	--	--	--	--	--	--	--	--	--	--	--	--	--	--	--	--	--	--	--	--	--	--	--	--	--	--	--	--	--	--	--	--	--	--	--	--	--	--	--	--	--	--	--	--	--	--	--	--	--	--	--	--	--	--	--	--	--	--	--	--	--	--	--	--	--	--	--	--	--	--	--	--	--	--	--	--	--	--	--	--	--	--	--	--	--	--	--	--	--	--	--	--	--	--	--	--	--	--	--	--	--	--	--	--	--	--	--	--	--	--	--	--	--	--	--	--	--	--	--	--	--	--	--	--	--	--	--	--	--	--	--	--	--	--	--	--	--	--	--	--	--	--	--	--	--	--	--	--	--	--	--	--	--	--	--	--	--	--	--	--	--	--	--	--	--	--	--	--	--	--	--	--	--	--	--	--	--	--	--	--	--	--	--	--	--	--	--	--	--	--	--	--	--	--	--	--	--	--	--	--	--	--	--	--	--	--	--	--	--	--	--	--	--	--	--	--	--	--	--	--	--	--	--	--	--	--	--	--	--	--	--	--	--	--	--	--	--	--	--	--	--	--	--	--	--	--	--	--	--	--	--	--	--	--	--	--	--	--	--	--	--	--	--	--	--	--	--	--	--	--	--	--	--	--	--	--	--	--	--	--	--	--	--	--	--	--	--	--	--	--	--	--	--	--	--	--	--	--	--	--	--	--	--	--	--	--	--	--	--	--	--	--	--	--	--	--	--	--	--	--	--	--	--	--	--	--	--	--	--	--	--	--	--	--	--	--	--	--	--	--	--	--	--	--	--	--	--	--	--	--	--	--	--	--	--	--	--	--	--	--	--	--	--	--	--	--	--	--	--	--	--	--	--	--	--	--	--	--	--	--	--	--	--	--	--	--	--	--	--	--	--	--	--	--	--	--	--	--	--	--	--	--	--	--	--	--	--	--	--	--	--	--	--	--	--	--	--	--	--	--	--	--	--	--	--	--	--	--	--	--	--	--	--	--	--	--	--	--	--	--	--	--	--	--	--	--	--	--	--	--	--	--	--	--	--	--	--	--	--	--	--	--	--	--	--	--	--	--	--	--	--	--	--	--	--	--	--	--	--	--	--	--	--	--	--	--	--	--	--	--	--	--	--	--	--	--	--	--	--	--	--	--	--	--	--	--	--	--	--	--	--	--	--	--	--	--	--	--	--	--	--	--	--	--	--	--	--	--	--	--	--	--	--	--	--	--	--	--	--	--	--	--	--	--	--	--	--	--	--	--	--	--	--	--	--	--	--	--	--	--	--	--	--	--	--	--	--	--	--	--	--	--	--	--	--	--	--	--	--	--	--	--	--	--	--	--	--	--	--	--	--	--	--	--	--	--	--	--	--	--	--	--	--	--	--	--	--	--	--	--	--	--	--	--	--	--	--	--	--	--	--	--	--	--	--	--	--	--	--	--	--	--	--	--	--	--	--	--	--	--	--	--	--	--	--	--	--	--	--	--	--	--	--	--	--	--	--	--	--	--	--	--	--	--	--	--	--	--	--	--	--	--	--	--	--	--	--	--	--	--	--	--	--	--	--	--	--	--	--	--	--	--	--	--	--	--	--	--	--	--	--	--	--	--	--	--	--	--	--	--	--	--	--	--	--	--	--	--	--	--	--	--	--	--	--	--	--	--	--	--	--	--	--	--	--	--	--	--	--	--	--	--	--	--	--	--	--	--	--	--	--	--	--	--	--	--	--	--	--	--	--	--	--	--	--	--	--	--	--	--	--	--	--	--	--	--	--	--	--	--	--	--	--	--	--	--	--	--	--	--	--	--	--	--	--	--	--	--	--	--	--	--	--	--	--	--	--	--	--	--	--	--	--	--	--	--	--	--	--	--	--	--	--	--	--	--	--	--	--	--	--	--	--	--	--	--	--	--	--	--	--	--	--	--	--	--	--	--	--	--	--	--	--	--	--	--	--	--	--	--	--	--	--	--	--	--	--	--	--	--	--	--	--	--	--	--	--	--	--	--	--	--	--	--	--	--	--	--	--	--	--

